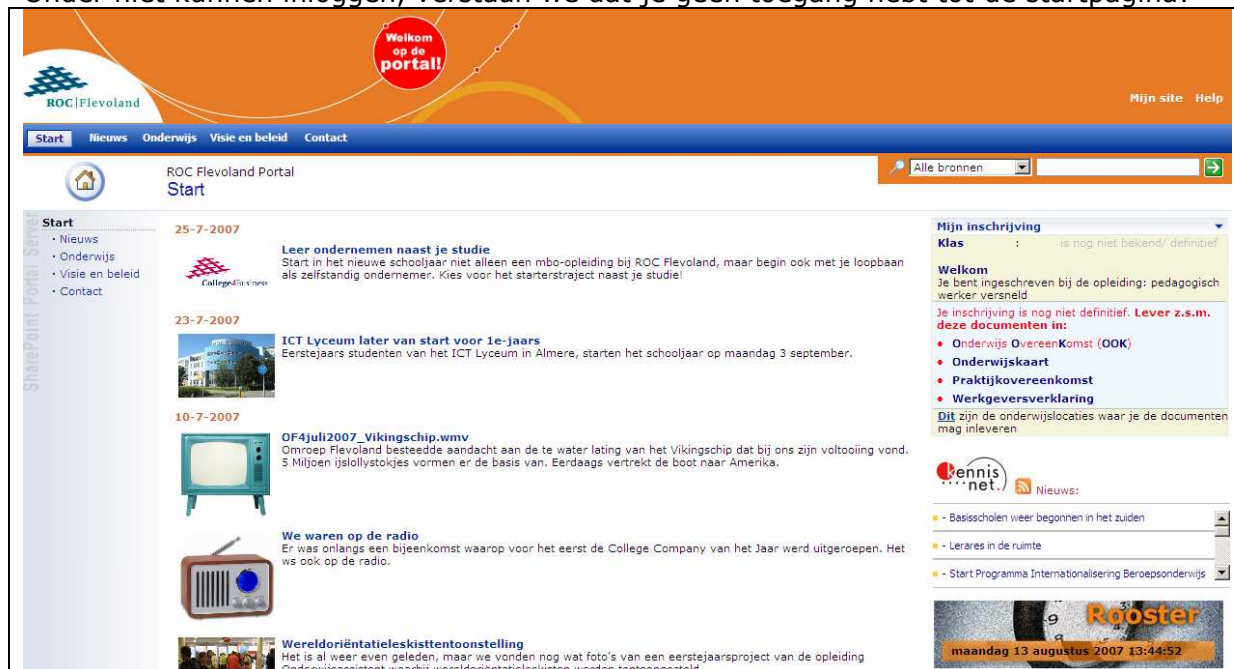


Stappenplan.

- voordat je het stappenplan uitvoert: wacht minimaal 30 minuten met aanloggen nadat je meer dan drie keer achterelkaar geprobeerd hebt aan te loggen.

“Waarom kan ik niet inloggen?”.

Onder niet kunnen inloggen, verstaan we dat je geen toegang hebt tot de startpagina:



Figuur 1, startpagina ROC Flevoland

ROC Flevoland verleent geen ondersteuning op privé computers die contact proberen te maken met de Portal. Er zijn een aantal handelingen die je kunt verrichten waarmee je zelf het probleem kunt proberen op te lossen, deze handelingen zijn:

1. Gebruik de inloggegevens die je van de school hebt ontvangen.
Wachwoord: let op het gebruik van HOOFD- en onderkast letters
Als student is je **inlognaam** altijd het studentnummer. Indien je studentnummer uit 4 cijfers bestaat bijvoorbeeld 1234 gebruik dan een voorloopnul **01234**.

Het kan ook helpen flevoland\ voor je inlognaam te zetten: flevoland\01234
Let op! Indien de aanmelding niet lukt wordt soms in het aanmeldscherm als domein het adres van de portal ingevuld zijn:

- portal.roclevoland.nl/jouwgebruikersnaam, wijzig dit in
- flevoland/jouwgebruikersnaam.

Indien 1 geen oplossing biedt:

2. Leeg de Internet Explorer cache.

Indien 2 geen oplossing biedt:

3. Voeg <https://portal.roclevoland.nl> toe aan lijst met toegestane sites.

Indien 3 geen oplossing biedt:

4. Indien een Firewall of Windows XP service pack 2 actief is voeg ook dan <https://portal.roclevoland.nl> toe aan lijst met toegestane websites.

Op pagina 2 wordt uitgelegd hoe je de bovenstaande stappen 2-4 kunt uitvoeren.

Open Internet Explorer. Klik op 

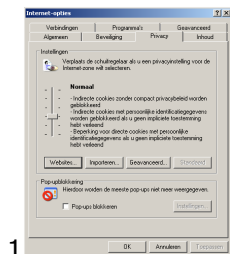
Cache leeghalen.

Kies Extra > Internet opties > bestanden verwijderen [ook alle Off line items]

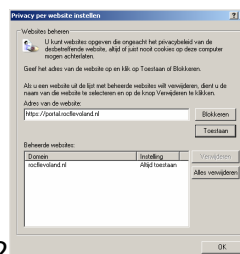
Lijst met toegestane sites

Kies Extra > Internet opties > Privacy > Websites

Voeg website Portal ROC Flevoland toe



1



2

Kies Extra > Internet opties > Privacy > Geavanceerd

Cookie verwerking

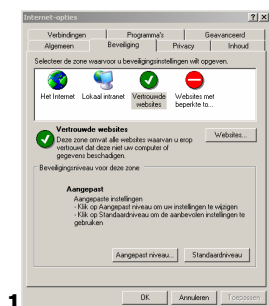


Neem de instellingen over:

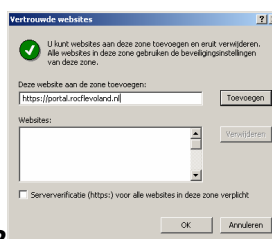
- Automatische cookie-verwerking opheffen
- Directe cookies Accepteren
- Indirecte cookies Accepteren

Kies Extra > Internet opties > Beveiliging > Websites

Voeg website Portal ROC Flevoland toe



1



2

Windows XP Firewall: Service pack 2/ andere Firewall programma's

Als je computer andere firewall programma's gebruikt (zoals Zone Alarm, Black ICE of andere), raadpleeg dan de documentatie die bij de firewall wordt geleverd om deze te helpen uitschakelen.

Kies Start > Instellingen > Configuratiescherm > Windows Firewall



Standaard is de Firewall Ingeschakeld.

Kies Uitgeschakeld.

Wanneer hierna blijkt dat je wel kunt inloggen, Voeg je <https://portal.roc-flevoland.nl> toe aan toegestane sites. Raadpleeg hiervoor de documentatie die bij de firewall wordt geleverd hoe je dit kunt doen.

Windows XP Firewall: Service pack 1

Deze Firewall is bereikbaar via de eigenschappen van je netwerkverbinding. Kies van deze verbinding Eigenschappen > tabblad Geavanceerd. Indien een vinkje is gezet verwijder je deze.

Start Internet Explorer opnieuw op na het wijzigen van de instellingen in Internet Explorer!